



INCREASING OUR ABILITY TO ADAPT IN ROTARY

Somphop Thirasan

จุดเน้นของโรตารี

- Increase our impact
- Expand our reach
- Enhance participant engagement
- Increase our ability to adapt

ข้อมูลสโมสร

- มีสมาชิกทั้งหมดกี่คน
 - มีผู้ชายกี่คน ผู้หญิงกี่คน
 - อายุเฉลี่ย (อายุสูงสุด อายุต่ำสุด)

โครงสร้าง

- ผู้นำ = คณะกรรมการบริหารสโมสร
- ผลิตภัณฑ์ = โครงการบำเพ็ญประโยชน์
- การตลาด = ภาพลักษณ์สาธารณะ
- Cash Flow = ค่าบำรุงสโมสร
- ลูกค้า = ชุมชน
- ผู้ถือหุ้น = สมาชิก

คุณจะทำอย่างไร

- สร้างความพึงพอใจแก่ลูกค้า (ชุมชน)
- ต้องมีผลิตภัณฑ์ที่ดี(โครงการบำเพ็ญประโยชน์)
- ทำการตลาด (ส่งเสริมภาพลักษณ์สาธารณะ)

จะให้สโมสรโรตารีโตแบบธุรกิจที่เราทำก็ต่อ

- ทำโครงการบำเพ็ญประโยชน์
- สร้างผลกระทบ (Impact)
- เชิญชวนสมาชิกในชุมชนมามีส่วนร่วม

จากประสบการณ์ของพวกเขาในโรตารี มีจุดใดที่เราเคยปรับตัว (ADAPT) มาบ้างแล้ว

- ช่วงโควิด 19
 - เราปรับตัวอะไรบ้าง
 - แล้วผลเป็นอย่างไร

จากประสบการณ์ของเราในโรตารี มีจุดใดที่เราเคยปรับตัว (ADAPT) มาบ้างแล้ว

- ต้นทุนการเป็นโรแทเรียน
 - ค่าใช้จ่ายในสโมสร
 - การประชุม
 - การบริจาค

เราจะปรับตัวอย่างไร?

จากประสบการณ์ของเราในโรตารี มีจุดใดที่เราเคยปรับตัว (ADAPT) มาบ้างแล้ว

- ความหลากหลาย

- อายุ/ประสบการณ์
- เพศ
- การศึกษา

ต้องปรับตัวอย่างไรให้ **Inclusion**

ปรับที่ “ตัวเรา” ก่อน

- ใช้วิธี “ผสมผสาน”
 - ต้องได้ “ใจ”
 - รับฟัง
 - ให้ความสำคัญ

การปรับตัว

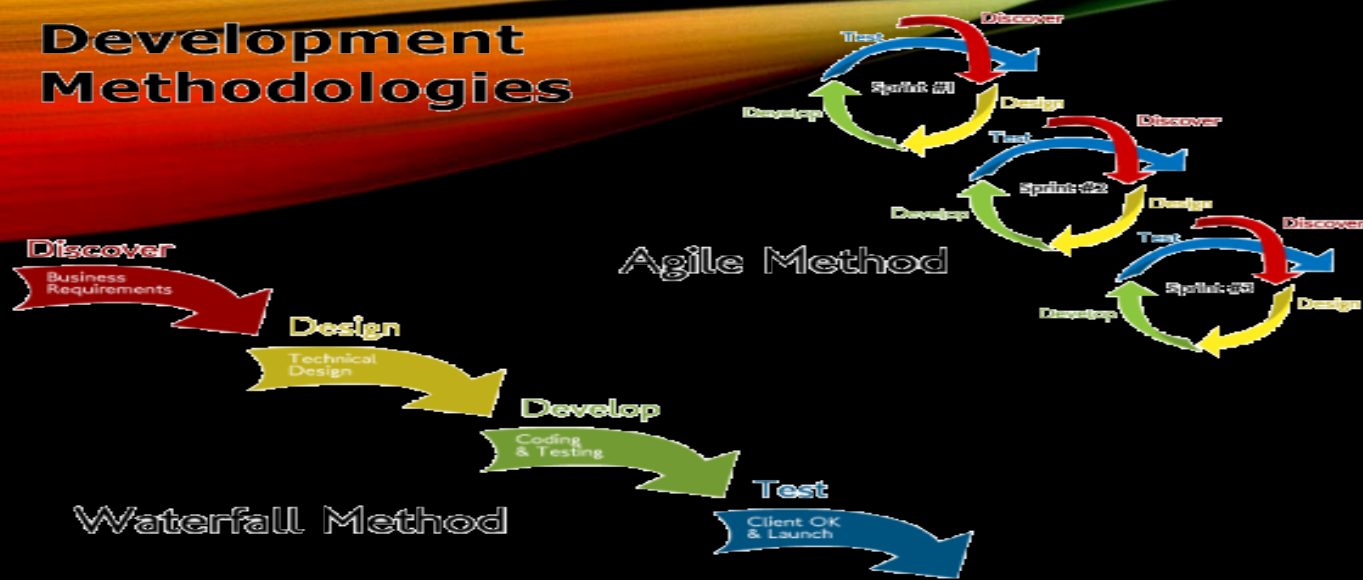
- สร้างวัฒนธรรมแห่งการเรียนรู้
 - ความท้าทาย
 - นวัตกรรม
- Streamlining Governance
 - ปรับเปลี่ยนกระบวนการบริหาร
 - ลดขั้นตอนที่ไม่สำคัญ ไม่มีประโยชน์ รู้จักปฏิเสธ
- ทบทวนธรรมาภิบาล เพื่อให้เกิดมุมมองที่หลากหลายมากขึ้นในการตัดสินใจ



PAUL P. HARRIS

**“This is a changing world.
We must be prepared to
change with it. The story of
Rotary will have to be written
again and again”**

Development Methodologies



การพัฒนาวิธีคิดแบบ AGILE (AGILE MINDSET)

POSITIVE ATTITUDE ทักษคติเชิงบวก

THIRST FOR KNOWLEDGE กระหายการเรียนรู้

THE GOAL OF TEAM SUCCESS มุ่งสู่เป้าหมายของทีมงาน

PRAGMATISM วิธีคิดที่เกิดจากการลงมือทำ

35,678

Rotary clubs worldwide

11,198

Rotaract clubs

(estimated membership: 257,554)

22,952

Interact clubs

(estimated membership: 527,896)

Total number of
1,195,107
Rotarians worldwide

USA, Canada
& Caribbean

343,544

Latin America

92,036

RIBI

44,930

Europe,
Africa &
Middle East

296,101

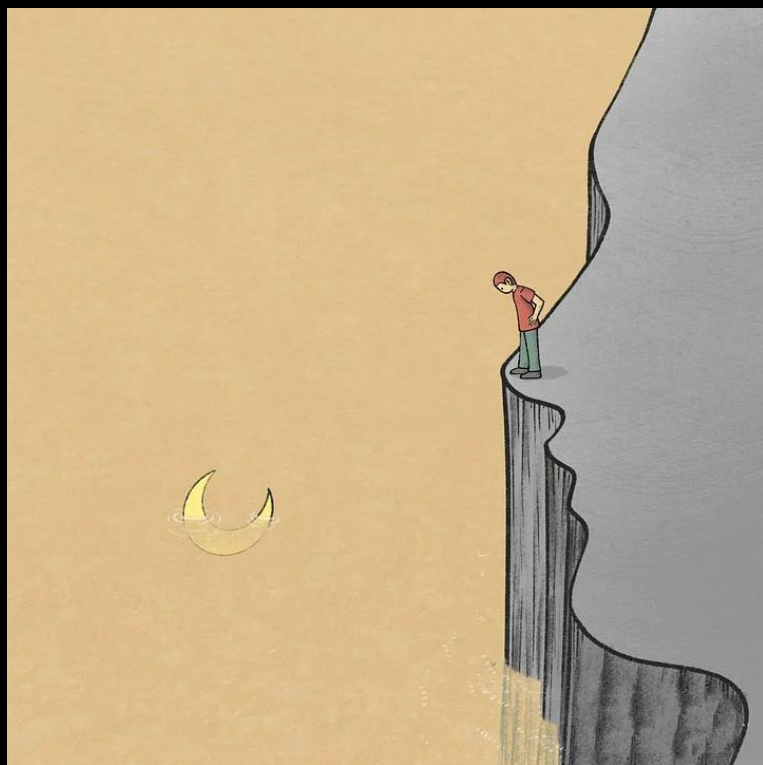
Asia

382,883

Australia,
New Zealand
& Pacific Islands

35,613

หน้าผาใกล้เข้ามา



- สมาชิกตกลงอย่างต่อเนื่อง
 - คุณภาพ VS ปริมาณ
- ใน 1.2 ล้านคนมีสมาชิกที่
กระตือรือร้นกี่คน?



การเปลี่ยนแปลงกำลังมา ไม่ว่าเราจะ **ชอบ** หรือ **ไม่**
เราสามารถเป็น **ตัวขับเคลื่อนการเปลี่ยนแปลง**
หรือเป็น **เหยื่อของการเปลี่ยนแปลง**



CONSERVATISM BIAS ยึดติดความสำเร็จในอดีต

ลืมนึกถึงการเติบโตของเทคโนโลยีดิจิทัล

ON AVERAGE, THAI SPEND ALMOST 4 HOURS DAILY ON SMARTPHONE

Q3



Time spent on smartphone



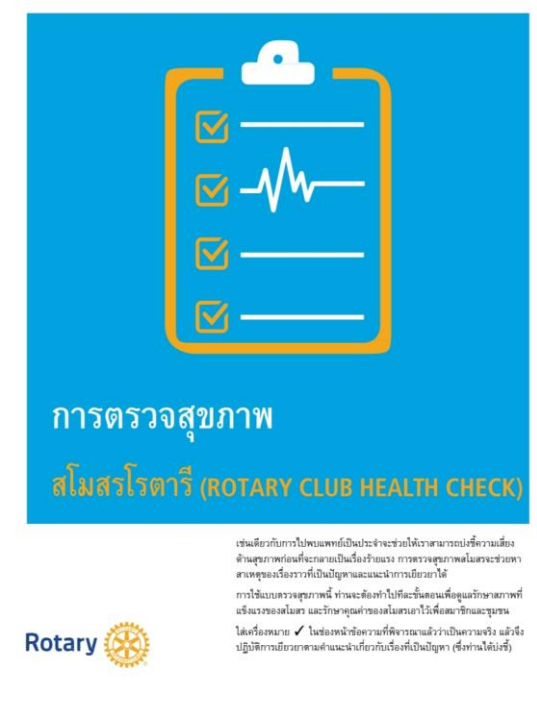
Unit : minute / day

Source : Nielsen Informat Mobile Insight Q3'2016

คนสมัยนี้ AGE OF NOW : รออะไรไม่ได้ ต้องการเดี๋ยวนี้
AGE OF CHOICE : มีทางเลือกมากมาย

การจะปรับตัวต้องทำอย่างไร

- **Awareness** ตระหนักสิ่งที่เกิดขึ้น
 - สังเกต
 - สำรวจ
 - ประเมิน
- **Open Mind** เปิดใจรับสิ่งใหม่ ๆ
 - เพียงคุณหยุดอยู่กับที่ก็ล่าสมัยแล้ว
- **Risk Management** การบริหารความเสี่ยง
- **Learning Organization** สร้างองค์กรแห่งการเรียนรู้
 - ไม่อายที่จะบอกเขาว่าไม่รู้ ดีกว่าบอกว่ารู้หมดทุกเรื่อง แต่ไม่รู้จริง
- **Self Control** การควบคุมตัวเอง
 - ควบคุมอารมณ์
 - มีทัศนคติเชิงบวก



การตรวจสุขภาพ

สโมสรโรตารี (ROTARY CLUB HEALTH CHECK)

เช่นเดียวกับการไปพบแพทย์เป็นประจำขอให้เราสามารถประเมินความเสี่ยงด้านสุขภาพก่อนที่จะกลายเป็นเรื่องร้ายแรง การตรวจสุขภาพในระหว่างเวลาสั้นๆของเรื่องราวก่อนที่ปัญหาจะลุกลามและนำการเยียวยาได้

การใช้แบบตรวจสุขภาพนี้ ท่านจะตั้งเป้าไปที่ระดับความเสี่ยงด้านสุขภาพที่แข็งแรงของสโมสร และรักษาคุณค่าของสโมสรเอาไว้ได้เพื่อสมาชิกและชุมชนได้แข็งแรงมาขง ✓ ในตอนท้ายของรายการที่ติดตามแล้วท่านเป็นห่วงจริง แล้วจึงปฏิบัติกรมโยธาฯตามคำแนะนำเกี่ยวกับเรื่องที่เป็นปัญหา (ซึ่งท่านได้ไม่เสร็จ)

Rotary